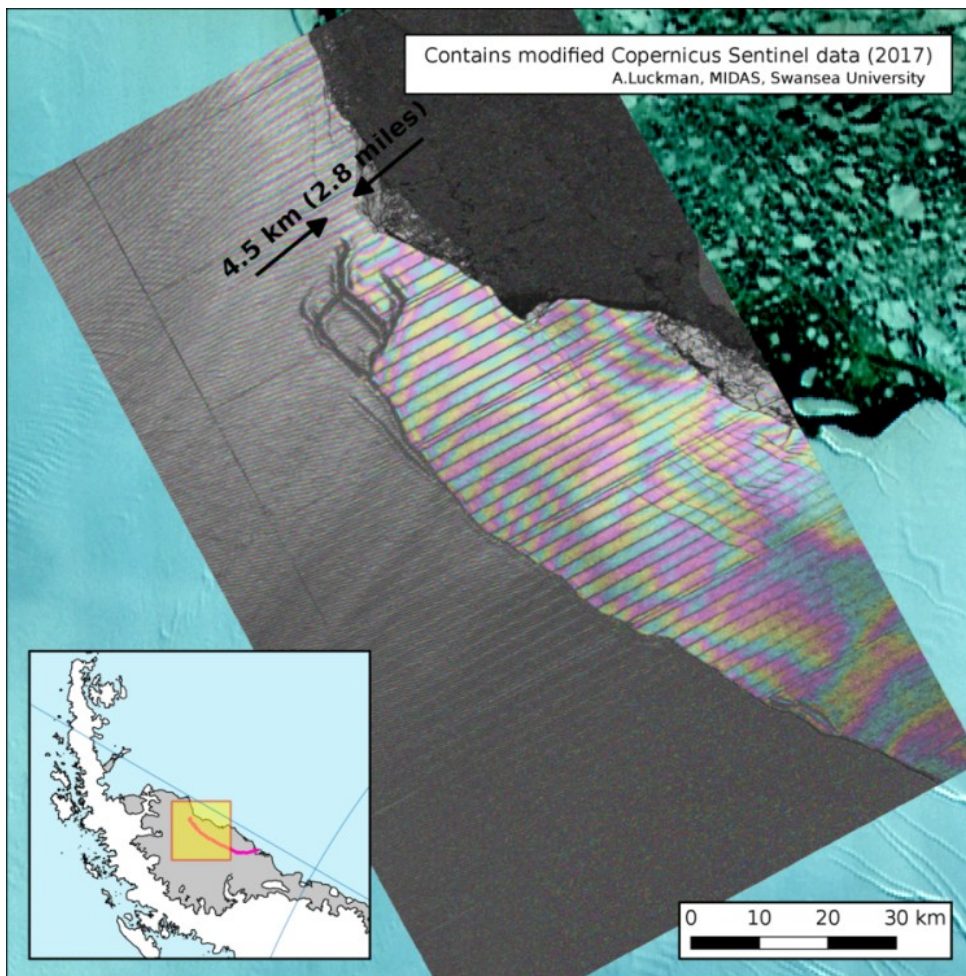


# Larsen C-ijsplaat gaat meerdere ijsbergen produceren

**De scheur in de ijsplaat is zich aan het vertakken. Zo ontstaan waarschijnlijk verschillende kleine en één gigantische ijsberg.**

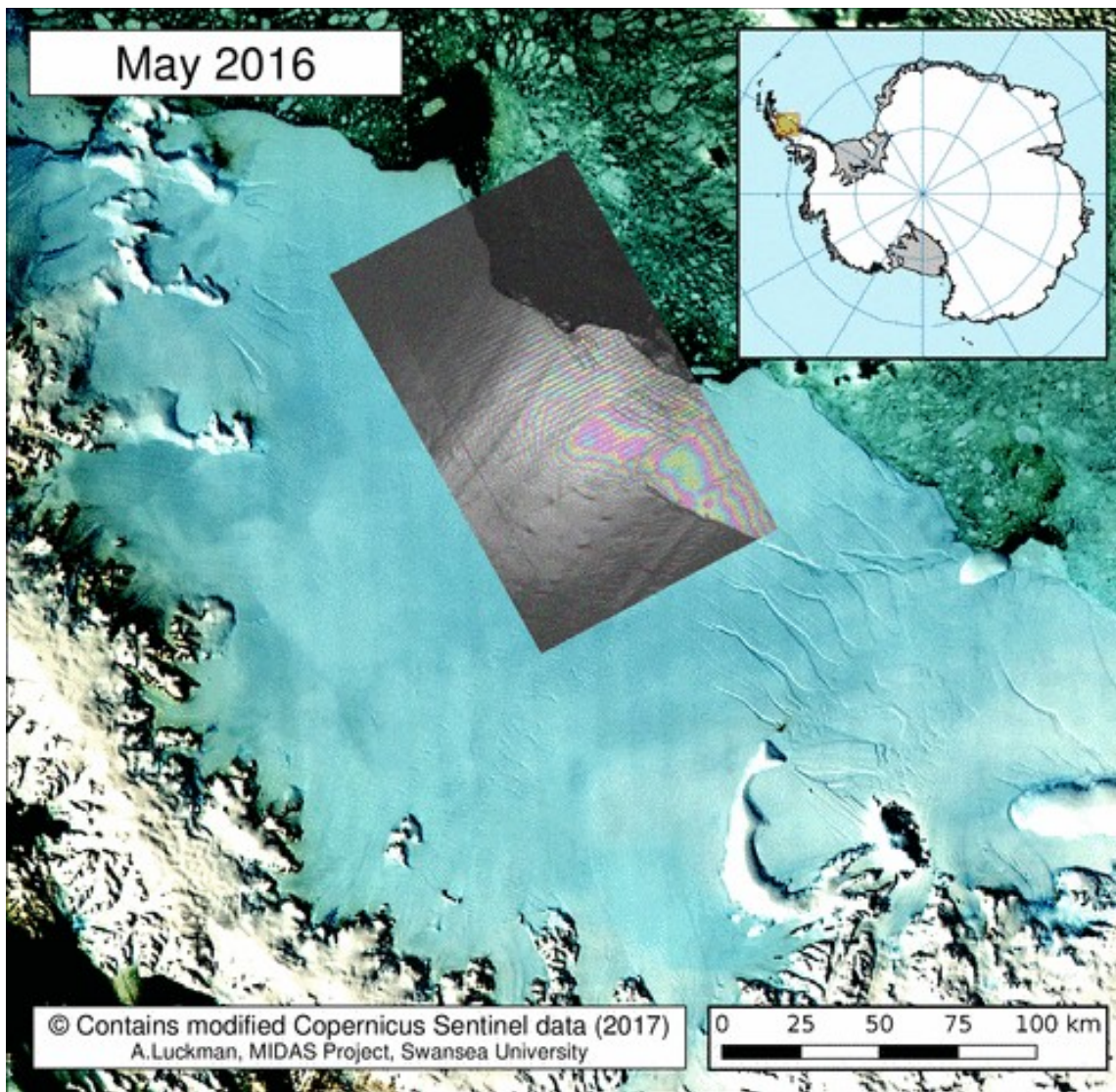
Dat blijkt uit nieuwe satellietbeelden van de ijsplaat. Op de beelden is te zien dat het uiteinde van de 200 kilometer lange scheur enkele vertakkingen heeft gekregen. Ze zijn ontstaan door de enorme druk waar de scheur – die nu nog maar zo'n vijf kilometer verwijderd is van de rand van de ijsplaat – mee te maken heeft.



Hier zie je de vertakkingen die tussen 24 juni en 6 juli zijn ontstaan.

## **Kleine ijsbergen**

De onderzoekers verwachten dat de meerdere scheuren die nu in de ijsplaat zitten, resulteren in het ontstaan van meerdere ijsbergen. Naast een ijsberg van zo'n 5800 km<sup>2</sup> groot zouden ook verschillende kleine ijsbergen het ruime sop gaan kiezen.



Hier zie je de veranderingen die het uiteinde van de ijsplaat tussen mei 2016 en begin juli 2017 heeft doorgemaakt. Je ziet de scheur groeien en vervolgens vertakken.

### **Kwestie van tijd**

Maar dan moeten de scheuren zich dus eerst nog een weg zien te banen door een vijf kilometer lang stuk ijs. Een kwestie van tijd, zo denken onderzoekers, die zich erover verbazen dat de ijsberg nog steeds niet is afgekald.

De Larsen C-ijsplaat bevindt zich aan de westzijde van Antarctica en is zo'n 350 meter dik. In de ijsplaat zit een enorme scheur die rap groeit en inmiddels zo'n 200 kilometer lang is. Wanneer deze scheur de rand van de ijsplaat bereikt, zal een ijsberg vrijkomen die ongeveer 10 procent van de massa van de complete Larsen C-ijsplaat bevat. Die ijsberg – die qua grootte grofweg vergelijkbaar is met de provincie Gelderland – [zal naar verwachting zo'n 190 meter boven het water uitsteken en richting het noorden drijven](#). Welke gevolgen het loskomen van deze enorme ijsberg en kleinere ijsbergen heeft, is nog onduidelijk. Onderzoekers sluiten echter niet uit dat het leidt tot [complete disintegratie van de Larsen C-ijsplaat](#).